






Servizi fiscali con semplicità

**SCOPRI
I NOSTRI SERVIZI**

Scarica l'app su
 App Store
 Google Play

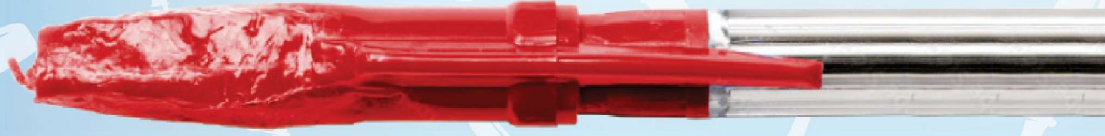
CgilOnline



per informazioni e appuntamenti mandaci una mail a:
infopartitaiva@caaf.tosc.cgil.it



GESTIONE PARTITA IVA, SEMPLICE SE LA FAI CON IL CAAF.



Servizi fiscali con semplicità

730 IMU COLF E BADANTI RED LOCAZIONI
ISEE PARTITA IVA SUCCESSIONI MOD. REDDITI

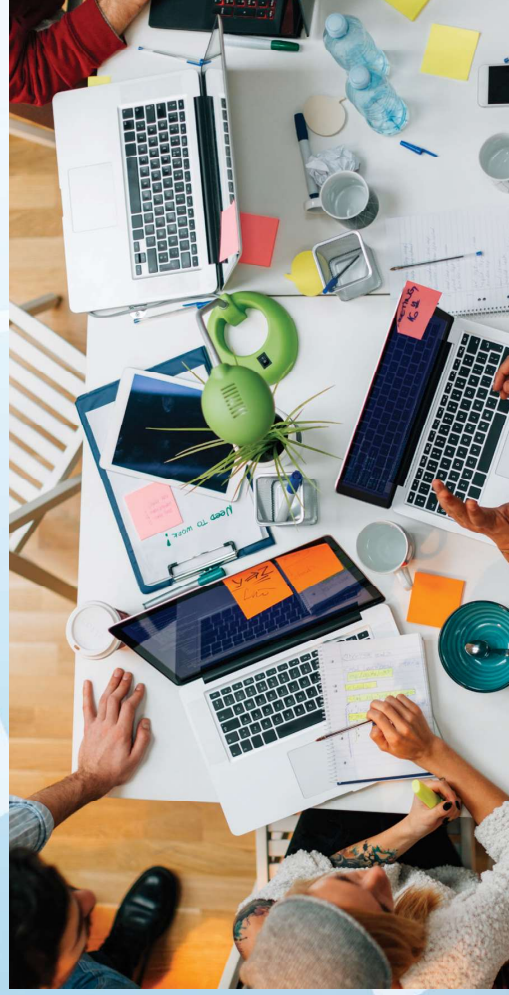
GESTIONE PARTITA IVA

**SEI UN PROFESSIONISTA?
UN LAVORATORE AUTONOMO NON DIPENDENTE
O SUBORDINATO A NESSUNO?
UN LAVORATORE DIPENDENTE CON P.IVA?
PRESTI SERVIZI A CARATTERE INTELLETTUALE,
SENZA GRANDE IMPIEGO DI PERSONE, MEZZI O CAPITALI?**

SEI UN TITOLARE DI PARTITA IVA?

VUOI APRIRE UN'ATTIVITÀ?

IL CAAF TOSCANA PRESTA ASSISTENZA AI TITOLARI DI PARTITA IVA CHE RIENTRANO NEI REGIMI FISCALI AGEVOLATI (REGIME DEI MINIMI, FORFETTARIO, SEMPLIFICATO).



IL CAAF TOSCANA È IN GRADO DI CONSIGLIARTI IL REGIME PIÙ VANTAGGIOSO, DI VERIFICARE I REQUISITI RICHIESTI E DI ASSISTERTI NEGLI ADEMPIMENTI FISCALI PREVISTI:

- Apertura / Chiusura / Variazione della Partita IVA
- Iscrizione al Registro Imprese – sezione artigiani o commercianti
- Iscrizione all'INPS nella gestione dedicata - artigiani o commercianti o gestione separata
- Iscrizione all'INAIL se necessaria
- Conteggio autoliquidazione annuale del premio INAIL
- Predisposizione e trasmissione telematica dei modelli dichiarativi: REDDITI, 770, CU, INTRA
- Fatturazione elettronica conto terzi
- **Fornitura licenza per autoemissione di fattura elettronica**
- Invio dati STS (Sistema Tessera Sanitaria)
- Tenuta contabilità semplificata
- **Assistenza e consulenza per compilazione Assegno Unico (NOVITA' 2022 ANCHE PER I LIBERI PROFESSIONISTI E ARTIGIANI)**

REQUISITI PER ACCEDERE O MANTENERE IL REGIME FORFETTARIO:

- Limite dei ricavi – non superiore a 65.000€
- Limite di spesa sostenuto per l'impiego di lavoratori - non superiore a 20.000€
- Non avalersi di regimi speciali iva
- Essere residenti in Italia
- Non effettuare in via esclusiva o prevalente cessioni di immobili o di mezzi di trasporto nuovi
- Non possedere quote di partecipazione in società di persone o associazioni in partecipazione o in imprese familiari
- Non possedere quote di partecipazione in società di capitali che svolgono attività direttamente o indirettamente riconducibili a quella svolta dal soggetto
- Non svolgere attività prevalentemente nei confronti di datori di lavoro con i quali sono in corso rapporti di lavoro o lo erano nei due anni precedenti
- Avere percepito nell'anno precedente redditi di lavoro dipendente o assimilati o redditi da pensione non superiori a 30.000 €